

**Un WheeBag® compatible*
avec différentes solutions de
mobilités.**

**A WheeBag® compatible* with
different mobility solutions**



WheeBag®



*Compatibilité à valider par l'utilisateur - Compatibility to be validated by user

www.wheeleg.com

Info@wheeleg.eu - InnoRehab SRL - Avenue des Combattants 93a 1340 Ottignies BELGIUM

Mode d'emploi : Installation sur un tube - Installation recommandée pour Wheeleo®

Attention : Si vous avez un cadre en carbone, vérifiez le couple de serrage maximal auprès du fabricant.

Consultez la vidéo d'instructions.

Étapes d'installation :

1. Placez les patins en caoutchouc :

Insérez-les correctement à leur emplacement.

2. Choisissez la bande métallique :

Sélectionnez la longue bande adapté au diamètre du tube.

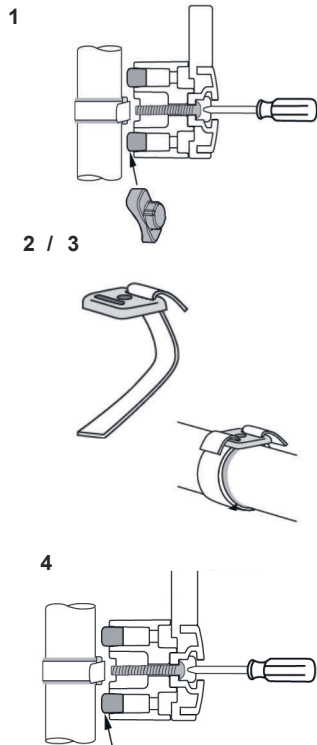
3. Fixez la bande et la plaque de tension :

Installez-les sur le tube en suivant le schéma.

4. Fixez et ajustez l'adaptateur :

Vissez l'adaptateur, ajustez-le à la position souhaitée, puis serrez fermement.

**Votre WheeBag® ou
accessoire est prêt
à être fixé !**



User Manual: Installation on a Tube - Recommended Installation for Wheeleo®

Caution: If you have a carbon frame, check the maximum torque with the manufacturer.

Watch the instruction video.

Installation Steps:

1. Place the rubber pads:

Insert them correctly into their designated position (*1).

2. Choose the metal band:

Select the long strip that fits the diameter of the tube.

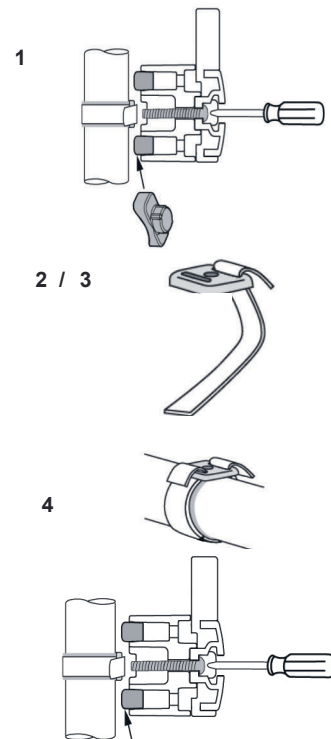
3. Attach the band and tension plate:

Install them on the tube following the diagram.

4. Secure and adjust the adapter:

Screw the adapter into place, adjust it to the desired position, and tighten firmly.

**Your WheeBag® or
accessory is now
ready to be attached!**



More
languages

